

UTA_01	Sterilizzazione
UTA_02	Tac/rm/angiografia
UTA_03	Radiologia
UTA_04	Pronto soccorso
UTA_05	Dea
UTA_06	Letti monitorizzati
UTA_07	Nuova Microbiologia
UTA_08	Virologia
UTA_09	Laboratorio Analisi
UTA_10	Blocco operatorio 1
UTA_11	Blocco operatorio 2
UTA_12	terapia intensiva post operatorio
UTA_13	Rianimazione
UTA_14	Chirurgia d'urgenza

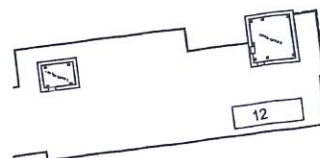
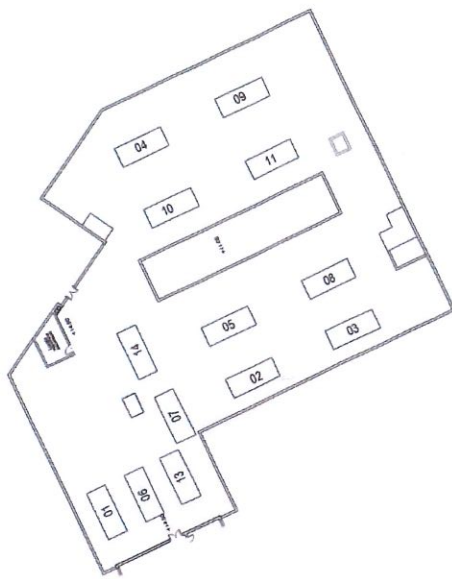


Figura 4.1 Posizionamento UTA copertura padiglione C

Figura 4.2 Ritaglio copertura padiglione B (UTA_12)

Di seguito riportiamo per ogni unità le specifiche funzionali e lo stato di funzionamento.

4.1 UTA sterilizzazione

L'UTA di marca GERINI mod.GR 13 del 2000 è dedicata al reparto di sterilizzazione piano - 1. La macchina, di portata d'aria pari a 8.300 mc/h, risulta vetusta e si presenta in condizioni di vetustà. Sono presenti due batterie rispettivamente di riscaldamento e raffreddamento in condizioni appena sufficienti di conservazione. All'interno della macchina sono presenti i ventilatori di mandata e di ripresa con motori a cinghia ed uno scambiatore di calore a flussi incrociati. I filtri assoluti sono presenti sugli anemostati presenti nel locale.



Figura 4.1.1 UTA sterilizzazione



Figura 4.1.2 Dettaglio